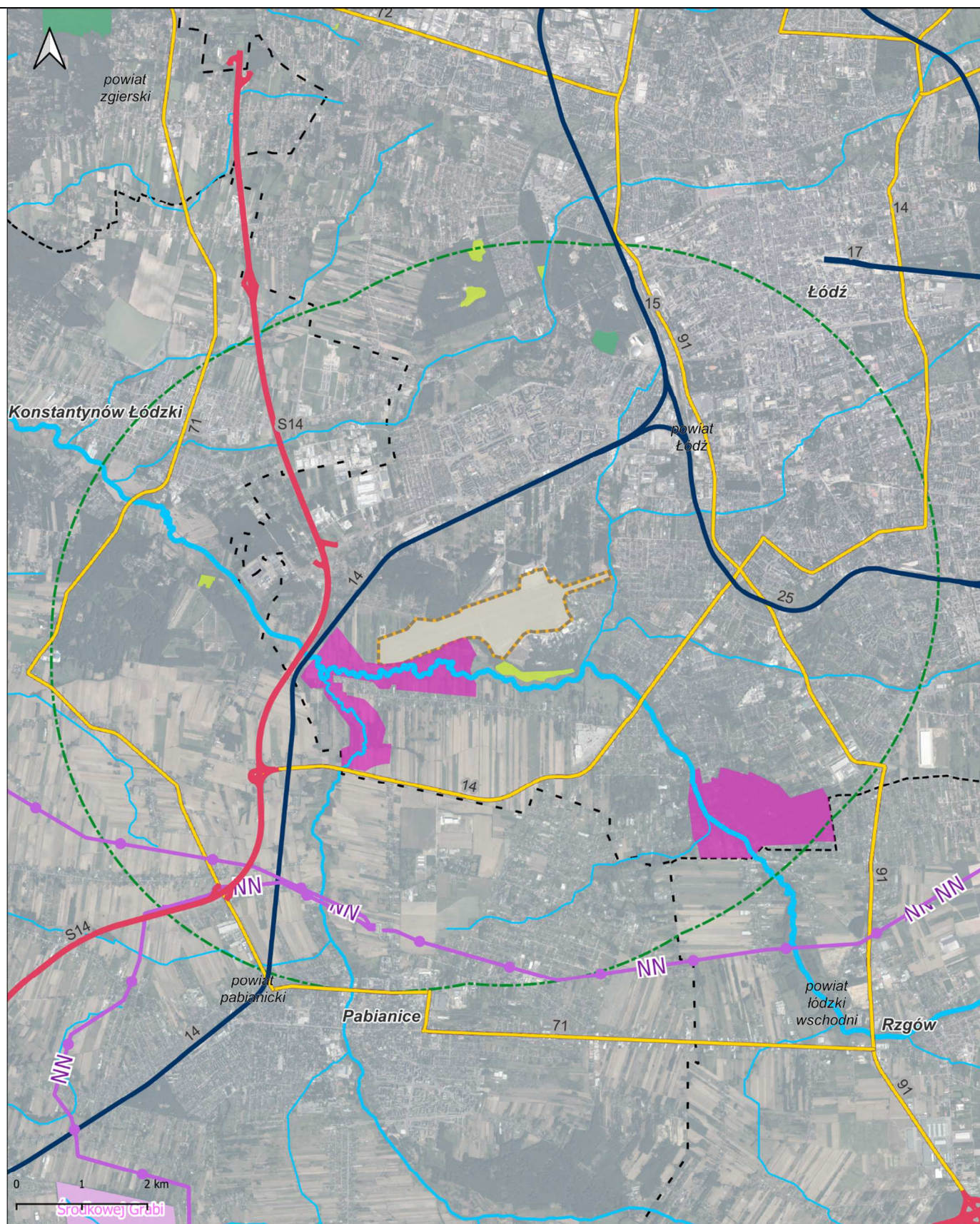


# PORT LOTNICZY ŁÓDŹ



- |                        |                    |                                  |                            |       |
|------------------------|--------------------|----------------------------------|----------------------------|-------|
| Analizowane lotnisko   | Rezerwat           | Zespół przyrodniczo-krajobrazowy | Droga ekspresowa           | Rzeki |
| Analizowany bufor 5 km | Użytek ekologiczny | Obszar Chronionego Krajobrazu    | Droga krajowa              |       |
| Granice powiatów       |                    |                                  | Linia kolejowa             |       |
|                        |                    |                                  | Linia najwyższego napięcia |       |



Nr obiektu	8	Stan	lotnisko istniejące
Położenie administracyjne [województwo/powiat/gmina]	łódzkie/Łódź/Łódź	Ogólna powierzchnia lotniska [ha]  Powierzchnia obszaru ograniczonego użytkowania [ha]	ok. 232  brak
Kod IATA	LCJ	Kod ICAO	EPLL
Typ lotniska	cywilne	Liczba pasażerów w 2022 r. (Przepustowość lotniska)	179 926 2 mln
Obszary chronione [w promieniu do 5 km]	W buforze 5 km znajdują się: <u>2 zespoły przyrodniczo-krajobrazowe</u> (Międzyrzecze Neru i Dobrzyńki, Ruda Willowa, Międzyrzecze Neru i Dobrzyńki znajduje się częściowo na obszarze lotniska) <u>5 użytków ekologicznych</u> (Międzyrzecze Łódki i Bałutki, Olsy nad Nerem, Majerowskie Pole, Majerowskie Błota oraz użytek bez nazwy, najbliższy Olsy nad Nerem w odległości poniżej 0,1 km) <u>1 rezerwat przyrody</u> (Polesie Konstantynowskie w odległości ok. 3,3 km) <u>304 pomniki przyrody</u> (najbliższy w odległości ok. 1,5 km).	<b>Dziedzictwo kulturowe</b> <b>[zabytki z rejestru, pomniki historii, parki kulturowe, obiekty wpisane na listę Światowego Dziedzictwa, w promieniu do 5 km]</b>	W buforze 5 km znajdują się: <u>zabytki wpisane do rejestru zabytków</u> (najbliższy położony zabytek znajduje się w odległości ok. 0,6 km i jest to średniowieczna osada) <u>pomnik historii</u> (Łódź – wielokulturowy krajobraz miasta przemysłowego w odległości ok. 4,0 km, w buforze do 5 km znajduje się część układu urbanistycznego pl. Wolności, ul. St. Moniuszki i ul. Piotrkowska wraz z zespołem fabryczno-rezydencjonalnym Ludwika Geyera) <u>park kulturowy</u> (Park Kulturowy ulicy Piotrkowskiej w odległości ok. 5 km, w buforze znajduje się niewielki fragment).
Korytarze ekologiczne rangi krajowej - główne i uzupełniające [w promieniu do 5 km]	Brak.	<b>GZWP [do 5 km]</b>  <b>JCWPd [do 5 km]</b>  <b>JCWP [do 5 km]</b>	Lotnisko jest w całości zlokalizowane na obszarze GZWP nr 401 Niecka Łódzka.  Lotnisko znajduje się na obszarze JCWPd nr PLGW600072.  W buforze 5 km znajduje się 6 zlewni JCWP rzecznych. Najbliżej położona JCWP rzeczna to Ner do Dobrzyńki (nr RW600010183219 w odległości poniżej 0,1 km).
Istniejąca infrastruktura [w promieniu 5 km]	W promieniu 5 km znajduje się droga ekspresowa S14, droga krajowa nr 14, nr 71 i nr 91, droga wojewódzka nr 482 i nr 710, linia kolejowa nr 14, nr 15, nr 25 i nr 539 oraz linie najwyższego napięcia (220kV).	<b>Planowana infrastruktura [w promieniu 5 km]</b>	Inwestycjami w budowie są: wymiana przewodu odgromowego na liniach elektroenergetycznych – linia 220 kV Adamów – Pabianice oraz modernizacja linii 200 kV Rogowiec – Pabianice. Planowana jest budowa linii kolejowej Łódź – Bełchatów oraz przebudowa odcinka linii kolejowej Łódź - Zgierz - Łowicz / Bednary w celu zwiększenia przepustowości.
Zagospodarowanie terenu		Lotnisko zlokalizowane jest na obrzeżach Łodzi, w odległości ok. 6 km od centrum miasta. W sąsiedztwie lotniska przeważnie występują tereny leśne i zadrzewienia. Niewielkie skupiska zabudowy mieszkaniowej jednorodzinnej znajdują się po północno-zachodniej oraz po wschodniej stronie lotniska. Na południe od	

	lotniska mieszczą się Wojskowe Zakłady Lotnicze, zaś na północy znajduje się sortownia odpadów i składowisko balastu. W odległości ok. 1,9 km od lotniska znajduje się Łódzka Specjalna Strefa Ekonomiczna.
--	---